

11脚为功能选择，悬空为常亮模式，接低为自动模式；

放电状态下：

电池电压低于3V时，RED指示灯以0.5HZ频率闪烁，其余灭；

电池电压在3V到3.3V，RED常亮，其余灭；

电池电压在3.3V到3.6V，RED和GR1常亮，其余灭；

电池电压在3.6V到3.75V，RED和GR1,GR2常亮，其余灭；

电池电压在3.75V以上，RED和GR1,GR2，GR3常亮；

充电状态下：

电池电压低于3.V时，RED指示灯以1HZ频率闪烁，其余灭；

电池电压在3.3V到3.6V，RED常亮，GR1闪烁，其余灭；

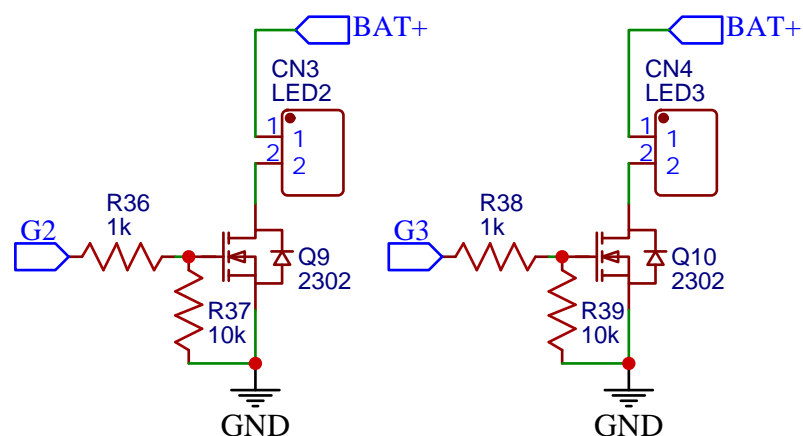
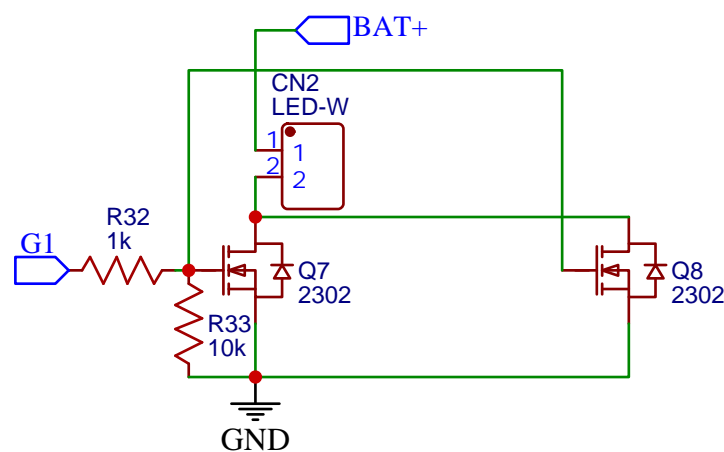
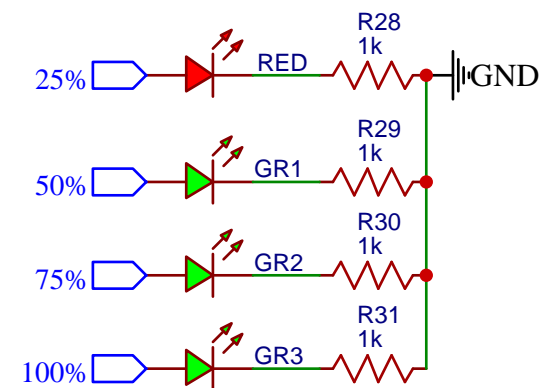
电池电压在3.6V到3.85V，RED和GR1常亮，GR2闪烁，其余灭；

电池电压在3.85V到4V，RED和GR1,GR2常亮，GR3闪烁，其余灭；

电池电压在4V以上，RED和GR1,GR2，GR3常亮；

按键：高（100%）-中（40%）-低（25%）-红蓝闪-灭；

11脚为功能选择，悬空时常亮模式，接低自动模式（具有断电自动亮灯功能）



TITLE: Sheet_1		REV: 1.0
立创EDA	Company: Your Company	Sheet: 1/1
	Date: 2020-11-18	Drawn By: Cool_BOY